

# WOHNUNG 0.06

Wohnfläche ca. 71,9 m<sup>2</sup>  
EG 2 Zimmer  
Teilungsnummer 010

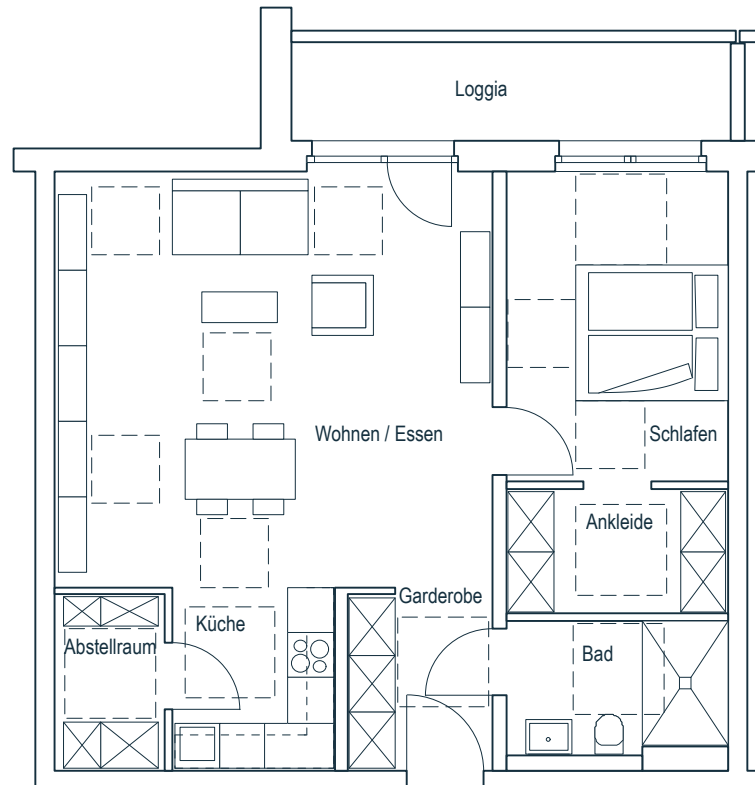
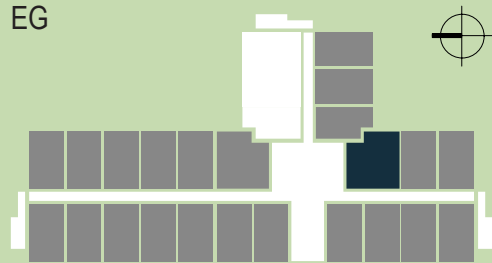
Abstellraum ca. 3,4 m<sup>2</sup>  
Garderobe ca. 4,5 m<sup>2</sup>  
Wohnen/ Essen ca. 32,3 m<sup>2</sup>  
Schlafen ca. 12,1 m<sup>2</sup>  
Kochen ca. 5,2 m<sup>2</sup>  
Bad ca. 5,6 m<sup>2</sup>  
Ankleide ca. 4,8 m<sup>2</sup>

Loggia 50% ca. 4,0 m<sup>2</sup>

**Gesamt ca. 71,9 m<sup>2</sup>**

Loggien, Balkone oder Terrassen sind zu 50%  
in der Wohnfläche berücksichtigt.

EG



Besonders stark ausgeprägte Wandstärken beinhalten aus Gründen der Darstellung das verbaute Wärmedämmverbundsystem WDVS. Die dargestellten Grundrisse und Angaben entsprechen dem Stand der Werkplanung Stand 01/17. Im Rahmen der weiteren Ausführungs- und Detailplanung können aufgrund bautechnischer Erfordernisse oder behördlicher Auflagen Änderungen gegenüber dieser Planung möglich sein. Anordnung, Position und Menge von z. B. Fallrohren, Notüberläufen oder Schächten können sich im Zuge der Detailplanung noch ändern. Für die Ausstattung ist die Baubeschreibung maßgebend. Dargestellte Möbel und Einbauten sind beispielhaft. Die Grundrisse sind nicht zur Maßentnahme für die Möblierung geeignet. Die zeichnerischen Darstellungen der Perspektiven, Fassaden und Fußbodenverlegung sowie deren Farbgestaltung geben die Sicht des Illustrators wieder und sind deshalb nicht verbindlich. Die Abbildungen zeigen teilweise Sonderausstattungen. Version 1.0